

Proponent

nåsespray - næsespray - næsespray

DK - Læs denne brugsanvisning omhyggeligt, før du begynder at bruge Proponent næsespray. Gem brugervejledningen, du skal muligvis læse den igen. Proponent næsespray er klassificeret som et medicinsk udstyr, klasse 1. Proponent næsespray indeholder 10 mg/ml natriumpropionat, natriumchlorid, kaliumchlorid, calciumchlorid, dextrose, natriumbicarbonat og rensset vand. Der er ca. 140 spraydoser i en flaske.

Dosering: Børn 1 til 2 år: 1 spray i hvert næsebor efter behov op til 3 gange dagligt. Børn forbi 2 år og voksne: 1-2 sprays i hvert næsebor, om nødvendigt op til 4 gange dagligt.

Tilsligtet anvendelse: Proponent næsespray til effektiv åbning af tilstoppet næse og behandling af uspecifikt ubehag i næsen.

Effekt: Understøtter næsens rensende funktion mod bl.a. bakterier, vira og pollen og kan bidrage til næsens beskyttende funktion. Anvendes ved gener i næsen, såsom tilstoppet næse, kløe, nysen og løbende næse uden risiko for afhængighed.

Da objektive luftstrømsmålinger i næsen har vist god effekt af Proponent næsespray, kan produktet også anbefales til brug af dem, der ønsker at stoppe med at bruge vanedannende næsespray.

Forholdsregler: Brug Proponent næsespray som beskrevet i denne brugsanvisning. Bør ikke anvendes af gravide og ammende kvinder på grund af generelle forholdsregler. Når det bruges korrekt af Proponent næsespray er der ingen andre advarsler eller forholdsregler.

Brugsanvisning til Proponent næsespray: Før du bruger sprayflasken første gang, klargør næsesprøven ved at fjerne plastikhætten og pump 2-3 gange til der kommer en pæn sky af væske ud. Spidsen af næsesprøven må ikke skæres over.

1. Puds din næse.
2. Fjern plastikhætten fra sprayflasken.
3. Hold flasken oprejst med tommelfingeren nedeunder og spidsen mellem pege- og langfingeren. Bøj hovedet lidt fremad.
4. Indsæt forsigtigt næsesprøven i det ene næsebor.
5. Tryk pumpen ned, mens du samtidig trækker vejret roligt gennem næsen, og pump en eller to gange i hvert næsebor.
6. Tør spidsen af næsesprøven af, før du sætter plastikhætten på igen.
7. Opbevares utilgængeligt for børn.
8. Proponent næsespray er et personligt produkt og må ikke deles med andre.
9. For små børn bør forældre udføre dosering for at sikre korrekt brug.

Kontraindikationer

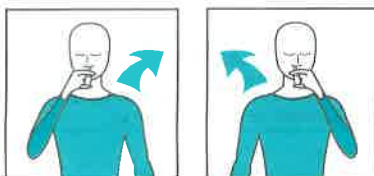
Proponent næsespray må ikke anvendes i tilfælde af overfølsomhed over for natriumpropionat eller nogen af de øvrige indholdsstoffer. Interaktioner med andre lægemidler: Der er ingen kendte interaktioner.

Opbevaring og holdbarhed

1. Sørg for, at toppen af flasken sidder fast på spidsen, efter brug.
2. Proponent næsespray opbevares ved højst 25°C.
3. Opbevares utilgængeligt for børn.
4. Brug ikke næsesprøven efter den udløbsdato, der står på pakningen.
5. Holdbarhed i 6 måneder efter åbning. Mærk flasken med den dato, du åbnede den første gang.

Bivirkninger

I kliniske undersøgelser er der ikke observeret alvorlige eller hyppige bivirkninger ved brug af Proponent næsespray. Mildt og forbigående ubehag efter brug er påvist. Almindelige bivirkninger ($\geq 1/100$ - $\leq 1/10$): Tørhed i næsen. Hvis du reagerer på produktet, så kontakt Pharma Nordic.



Spraya med højre hånd i venstre næsebor

Byt hand och spraya med vänster hand i höger näseborre

Spray med høyre hånd i venstre næsebor

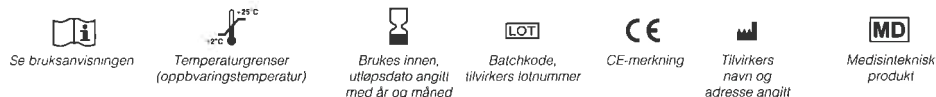
Bytt hand og spray med venstre hand i høyre næsebor

Spray med høyre hånd i venstre næsebor

Skift hænder og spray med venstre hånd i høyre næsebor

Pharma
nordic

Denne brugsanvisningen ble sist revidert 16.10.2024 TRY-002v05



Se brugsanvisningen

Temperaturgrenser (oppbevaringstemperatur)

Brukes innen, utløpsdato angitt med år og måned

Batchkode, tilvirkers lotnummer

CE-merking

Tilvirkers navn og adresse angitt

Medisinteknisk produkt

För ytterligare frågor och kontakt
For ytterligere spørsmål og kontakt
For ytterligere spørsmål og kontakt

Pharma Nordic AS

Storgata 38
6002 Ålesund
Phone: +47 453 13 332
Email: post@pharmanordic.no

Tilverkare:

Tilviker:

Fabrikant:

Proponent Biotech GmbH
Baarer Strasse 137
c/o Premium Business Westside
6302 Zug
Switzerland

EC REP
Ursalec GmbH
Marlinger Weg 4
D-66638 Tholey
Germany

52062/6601036